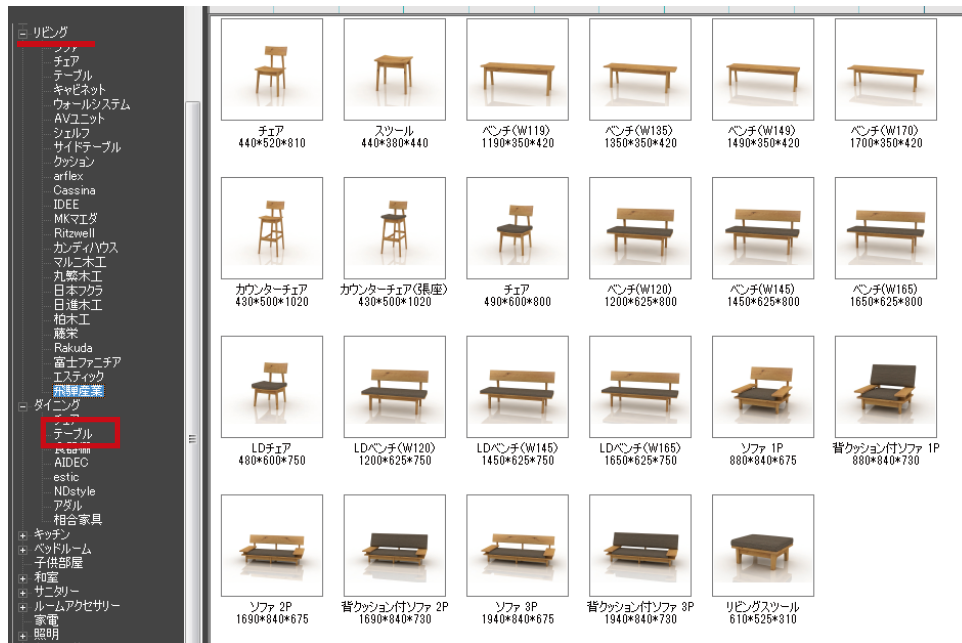


部材追加

● 飛騨産業部材の追加 **KHIDA**

「リビング」カテゴリ内に飛騨産業のチェア部材が追加されました。



不具合修正

● シーリングライト/ダウンライト生成不具合の修正

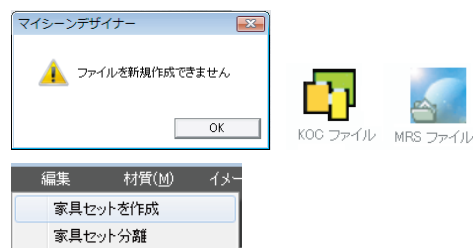
保存後、間取りや建具などの編集を行って3Dにすると、シーリングライト・ダウンライトが勝手に生成されてしまう不具合を修正しました。



● ファイル名称による3Dデータ保存の不具合修正

保存時に特定の文字がファイル名に使われると、KOCデータは保存されていてもMRSデータが保存されない不具合を修正しました。
例：竹/掃/ポなど。

同じく、特定の文字が原因で家具セット登録ができない不具合も修正しました。



● プレビュー動画停止不具合の修正

動画のプレビュー再生時に「計算中止」ボタンを押しても止まらない不具合を修正しました。

